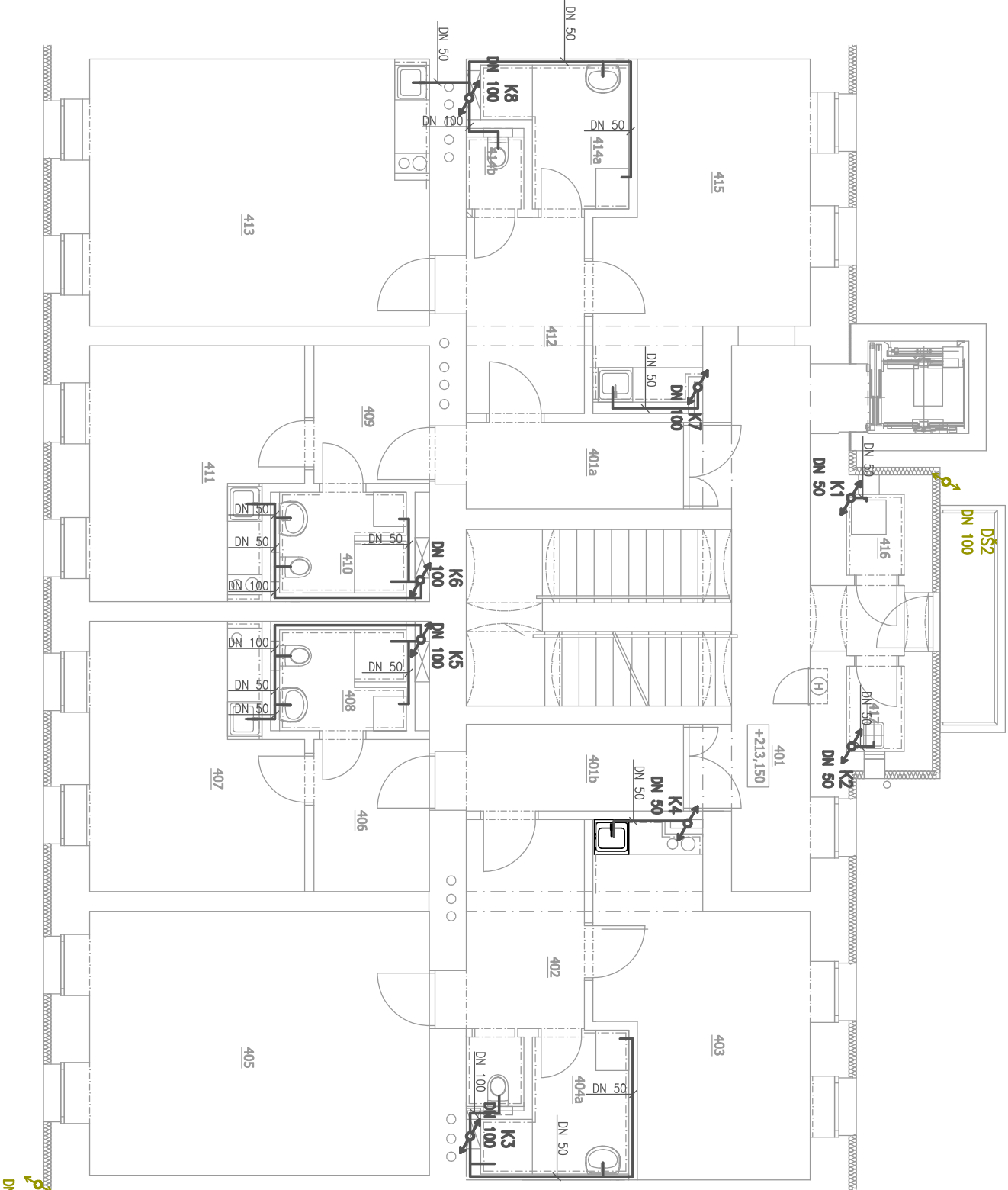


LEGENDA MÍSTNOSTÍ:

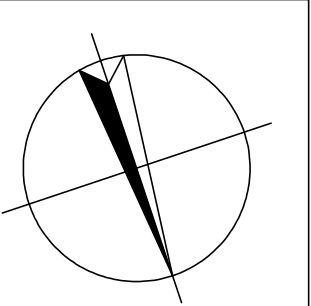
ČZN	NÁZEV	PLOCHA (m ²)	POVrchOVÁ ÚPRAVA PODLAHY	POVrchOVÁ ÚPRAVA STĚN	POZN.	POVrchOVÁ ÚPRAVA STROPU	SÚV. (m) nadlažba podlaží
401	CHODBA SE SCHODIŠTEM	27,95	PVC	OMITKA		KAZETOVÝ SÍPK PODHLED	2,800
401a	CHODBA	5,66	PVC	OMITKA		KAZETOVÝ SÍPK PODHLED	2,800
401b	CHODBA	5,66	PVC	OMITKA		KAZETOVÝ SÍPK PODHLED	2,800
402	ZADVĚŘÍ	7,25	PVC	OMITKA		KAZETOVÝ SÍPK PODHLED	2,800
403	OBÝTNÍ MÍSTNOST	16,40	PVC	OMITKA, KERAMICKÝ OBKLAD	h=2000 mm	KAZETOVÝ SÍPK PODHLED	2,800
404	KOUPELNA	5,57	KERAMICKÁ DLAŽBA	KERAMICKÝ OBKLAD	h=2000 mm	KAZETOVÝ SÍPK PODHLED	2,800
404a	TOILETA	5,57	KERAMICKÁ DLAŽBA	KERAMICKÝ OBKLAD	h=2000 mm	KAZETOVÝ SÍPK PODHLED	2,800
405	OBÝTNÍ MÍSTNOST	27,00	PVC	OMITKA, KERAMICKÝ OBKLAD	h=2000 mm	KAZETOVÝ SÍPK PODHLED	2,800
406	ZADVĚŘÍ	5,28	PVC	OMITKA		KAZETOVÝ SÍPK PODHLED	2,800
407	OBÝTNÍ MÍSTNOST	16,60	PVC	OMITKA, KERAMICKÝ OBKLAD	h=2000 mm	KAZETOVÝ SÍPK PODHLED	2,800
408	KOUPELNA	3,78	PVC	KERAMICKÁ DLAŽBA	h=2000 mm	KAZETOVÝ SÍPK PODHLED	2,800
409	ZADVĚŘÍ	4,78	PVC	OMITKA		KAZETOVÝ SÍPK PODHLED	2,800
410	KOUPELNA	3,78	KERAMICKÁ DLAŽBA	KERAMICKÝ OBKLAD	h=2000 mm	KAZETOVÝ SÍPK PODHLED	2,800
411	OBÝTNÍ MÍSTNOST	16,05	PVC	OMITKA, KERAMICKÝ OBKLAD	h=2000 mm	KAZETOVÝ SÍPK PODHLED	2,800
412	ZADVĚŘÍ	7,175	PVC	OMITKA		KAZETOVÝ SÍPK PODHLED	2,800
413	OBÝTNÍ MÍSTNOST	27,29	PVC	OMITKA, KERAMICKÝ OBKLAD	h=2000 mm	KAZETOVÝ SÍPK PODHLED	2,800
414	KOUPELNA	5,03	KERAMICKÁ DLAŽBA	KERAMICKÝ OBKLAD	h=2000 mm	KAZETOVÝ SÍPK PODHLED	2,800
414a	TOILETA	4,20	PVC	KERAMICKÝ OBKLAD	h=2000 mm	KAZETOVÝ SÍPK PODHLED	2,800
415	OBÝTNÍ MÍSTNOST	20,15	PVC	KERAMICKÝ OBKLAD	h=2000 mm	KAZETOVÝ SÍPK PODHLED	2,800
416	PRÁČKA + SUŠIČKA	1,40	KERAMICKÁ DLAŽBA	KERAMICKÝ OBKLAD	h=2000 mm	KAZETOVÝ SÍPK PODHLED	2,800
417	UKLIDOVÁ MÍSTNOST	1,48	KERAMICKÁ DLAŽBA	KERAMICKÝ OBKLAD	h=2000 mm	KAZETOVÝ SÍPK PODHLED	2,800

LEGENDA MATERIÁLŮ:

- SPRAŠKOVÁ KANALIZACE PP HT (NABŘ. FIRMA OSMA)
- VEDENÍ V INSTALAČNÍCH PŘEDSTĚNkách A DNĚčKách
- KLESAJÍCÍ POTRUBÍ
- STOLPAJÍCÍ POTRUBÍ
- SVISLÉ PŘESTĚVÉ SVODY, PŘÍKRODNÍ FEZY



± 0,000 = 201,330 m n. m.



Autorizace projektu: Ing. Vladimír Petrosš		Otisk razítka:
Vedoucí/kontrola projektu Ing. Petr Zavadii		
Vypracoval: Ing. Alžběta Jurajdová		
-		
Kreslil: Ing. Alžběta Jurajdová		
-		Účel projektu: ÚS + DSP
-		
-		
-		
-		
Kraj: Jihomoravský		Místo: Plynárenská 91/4, 602 00 Brno - Zábřovice, parc. č. 872
Investor: Statutární město Brno, městská část Brno - střed, Dominikánské náměstí 196/1, 602 00 Brno		
Název stavby:		
Plynárenská 4 - rekonstrukce domu		
Obesh výkresu: Návrh dispozice - 4NP		
Číslo výkresu: D.1.4a-05		
SPZ DESIGN, s.r.o. Moravská 359/13 779 00 Olomouc - Holice IČ: 278 31 132 telefon: 585 150 411 e-mail: spz.design@seznam.cz web: www.spzdesign.cz		